



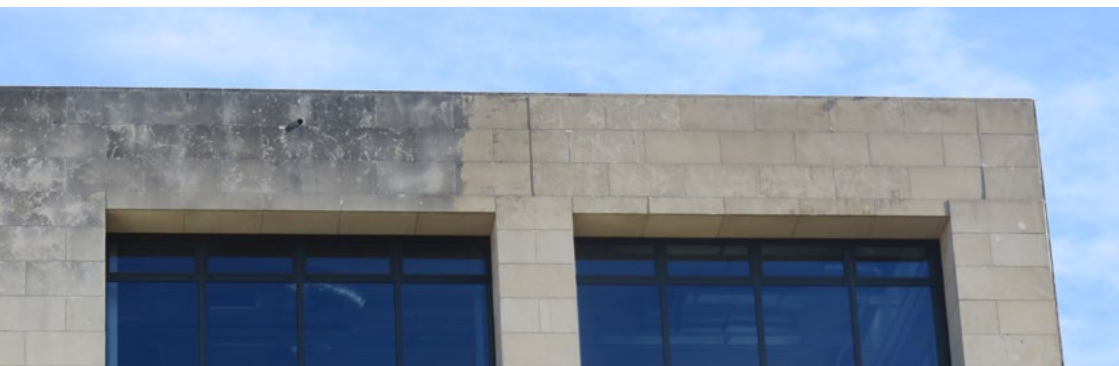
Cruysberghs
bvba
Chemical

Producent van bouwchemische
specialiteiten **REAXYL**[®]

Erkend BASF Construction
Chemicals partner



Dealer van PCI tegelrijssystemen en
bouwchemische hulpstoffen



Reaxyl[®] Natri 1216

Gevelreiniging
Ontmossers

Cruysberghs Chemical bvba, Heppensesteenweg 56, B- 3945 Ham
Tel.: +32 11 72 71 66 Fax.: +32 11 72 71 51
info@cruysberghs.be - www.cruysberghs.be

Toepassing:

Met **Reaxy!**® **Natri 1216** kan je zeer eenvoudig natuurstenen, bakstenen, buitenpleister, daken en beton ontdoen van mos, algen en microalgen.

Gebruiksaanwijzing:

Reaxy!® **Natri 1216** onverdund aanbrengen op de vervuilde oppervlakken met een borstel, rol of lagedruksproeier.

Enkele uren of dagen laten inwerken.

Na enkele uren of dagen indien gewenst naspoelen.

Indien nodig de behandeling herhalen.

Planten afdekken.

Reaxy!® **Natri 1216** tast geen glas of aluminium aan.

Draag beschermende kledij en werk met de wind mee.

Enkel voor professioneel gebruik!

Lees aandachtig de veiligheidsvoorschriften!



Bescherming:

De gereinigde gevels kunnen best, na droogtijd, waterafstotend behandeld worden met Reaxyl® CE-27 (W) of Reaxyl® CE-35 (W) om het vochtgehalte te beperken. Hierdoor zal je een herhaling van de reiniging lang kunnen uitstellen. Schaduwzijden of bosrijke zijden vlugger weer terug groen worden.

 **REAXYL®**



Technische- en veiligheidsgegevens

Materiaal basis: Natriumhypochloriet 12-16% Cl actief

UN 1791 natriumhypochloriet oplossing, 8, II, (E)

Cas-nr: 7681-52-9

EINECS NR 231-668-3

H200 "Kan bijtend zijn voor metalen."

H314 "Veroorzaakt ernstige brandwonden."

H400 "Zeer giftig voor in het water levende organismen."

EUH031 "Vormt giftig gas in contact met zuren."

P260 "Stof / rook / gas / nevel / damp / spuitnevel niet inademen."

P273 "Voorkom lozing in het milieu."

P280 "Beschermdende handschoenen / beschermende kleding / oogbescherming / gelaatsbescherming dragen".

P303 + P361 + P353 "Bij contact met de huid (of het haar): verontreinigde kleding onmiddellijk uittrekken – huid met water afspoelen/douchen."

P305 + P351 + P338 "Bij contact met de ogen: voorzichtig afspoelen met water gedurende een aantal minuten; contactlenzen verwijderen, indien mogelijk; blijven spoelen."

P310 "Onmiddellijk een ANTIGIFCENTRUM (België 070/245.245, Nederland 030 274 88 88) of een arts raadplegen."

P403 + P233 "Op een goed geventileerde plaats bewaren. In goed gesloten verpakking bewaren." Bus met tegengasdop: gelieve de bus recht te houden. Niet omgooien. Gebruik lege verpakkingen nooit voor andere doeleinden.

Verpakking: 30 kg

Oplossingen voor al uw bouwproblemen

Bekijk onze webshop
www.cruysberghs.be



Cruysberghs

bvba

Chemical

Cruysberghs Chemical bvba
Heppensesteenweg 56
3945 Ham - Belgium
Tel: +32 11 72 71 66
Fax: +32 11 72 71 51
E-mail: info@cruysberghs.be
Website: www.cruysberghs.be

©2015 Cruysberghs Chemical bvba – Alle rechten voorbehouden. Alle afbeeldingen zijn eigendom van Cruysberghs Chemical bvba. De logo's van BASF en PCI zijn eigendom van BASF Chemical Company. Alle informatie die via dit document wordt verspreid is louter informatief, zonder nadelige erkenning, noch enige andere garantie dan deze die voortvloeit uit de verkoop van onze producten, binnen de grenzen van onze algemene voorwaarden. De gebruikers moeten altijd onze laatst gepubliceerde technische fiches raadplegen; een exemplaar hiervan is beschikbaar op eenvoudige aanvraag. De hier aangegeven inlichtingen zijn het resultaat van een grondige studie, vroegere gegevens zijn ongeldig. Test zelf dit product en test of het bevredigend is voor uw doelstelling. Wij zijn niet verantwoordelijk voor een eventueel verkeerd gebruik van onze producten of beschadigingen, ook zijn wij niet verantwoordelijk als ons product niet geschikt blijkt te zijn voor uw specifieke doelen. Niemand heeft het recht om in onze naam garanties of richtlijnen te geven over dit product, die buiten de inhoud van dit informatieblad staan.

versie 1.0.2 - Kijk op de website voor de laatste update van deze brochure.