



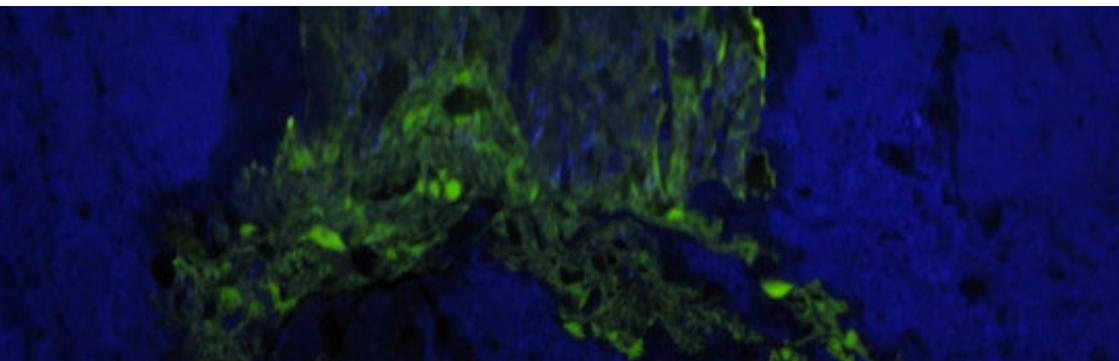
**Cruysberghs**  
bvba  
Chemical

Producent van bouwchemische specialiteiten **REAXYL**<sup>®</sup>

Erkend BASF Construction Chemicals partner



Dealer van PCI tegelijmsystemen en bouwchemische hulpstoffen



## Reaxyl<sup>®</sup> Fluorescentie lekdetectieset

**3 x 250 ml kleurstof**

**1 x UV-Led zaklamp, incl. batterijen**

**Forensic uitbreidingsset = incl. speciale lens en adapter, naald, spuit, slang.**



Cruysberghs Chemical bvba, Heppensesteenweg 56, B- 3945 Ham

Tel.: +32 11 72 71 66

info@cruysberghs.be - www.cruysberghs.be

## Gebruiksaanwijzing

Te gebruiken bij: daktuinen, platte daken, terrassen, balkons, afvoeren, aansluitzones, spouwmuren, raamkaders, enz. Kan ook gebruikt worden ter controle van bepaalde personen die geen toegang hebben tot lokalen of goederen.

### Hoe te gebruiken:

Maak een schematische verdeling van de vermoedelijke plaats(en) van de oorsprong van het lek.

Kies dan één kleur per compartiment (duid deze ook aan op het schema). Giet 1/3 van de geconcentreerde fluorescerende kleurstof in 1,5 liter water. (op plaatsen waar je de kleurresten niet mag zien voeg je minder kleurstof toe).

Goed schudden voor het aanbrengen van de fluorescentie kleurstofoplossing.

Giet het opgeloste mengsel in de vermoedelijke afvoeren, goten, gecompartmenteerde zones, spouwmuren, enz. In spleten, barsten en scheuren kan het aangewezen zijn om de bijgeleverde doseerspuit met doseernaald of doseerslang te gebruiken (zie pagina 4). Wacht dan tot het water naar de plaats van het lek is gelopen (dit kan na een regenbui zijn of na enkele dagen of weken). Eventueel kan je dit bespoedigen door met de tuinslang, brandslang of met emmers water toe te voegen.

Plaats de batterijen in de zaklamp en ga in het donker kijken op de plaats van het lek (afstand 20 - 200 cm). Vergeet na gebruik de batterijen er niet uit te halen.

De fluorescentiekleur die je daar terugvindt, komt overeen met de kleur op de plaats van de oorsprong van het lek (zie het schema dat je hebt gemaakt).

Doe eventueel een tweede test in een verdachte zone die je opnieuw compartimenteerd in kleinere zones.



### Fluorescentie kleurstof:

Te verdunnen met water 1/10 - 1/100 vóór het aanbrengen.

Goed schudden voor gebruik.

Milieuvriendelijk – Onschadelijk.

Vorstvrij bewaren.

Kan kleurstofsporen nalaten op poreuze oppervlakken (uit te spoelen met water in de meeste gevallen).

### Zaklamp:

Maakt door fluorescentie lekken zichtbaar in het donker, enkel te gebruiken met fluorescentie kleurstof.

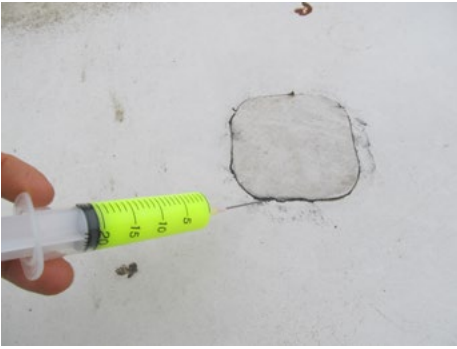
Niet te lang direct in de lamp kijken.

### Aansprakelijkheid:

Wij dragen geen enkele aansprakelijkheid voor enige mogelijke vlekvorming of verkeerdelijk gebruik van deze producten. Voor moeilijke ondergronden maak je best een proef op een weinig zichtbaar deel. De meeste vlekken zijn uit te spoelen met water. Verder verwijzen wij naar onze algemene verkoops- en garantievoorwaarden.



**REAXYL®**



Aanbrengen van de met water verdunde fluorescentiekleurstof onder een dakdichting met behulp van de bijgeleverde doseernaald.



Aanbrengen van de met water verdunde fluorescentiekleurstof tussen fijne spleten of in barsten met behulp van de bijgeleverde doseernaald.



Aanbrengen van de met water verdunde fluorescentiekleurstof tussen fijne spleten, barsten of raamkaders met behulp van de bijgeleverde doseerslang.



Aanbrengen van de met water verdunde fluorescentiekleurstof tussen fijne openingen, gaten, voegen met behulp van de bijgeleverde doseerslang.





***„Onthul de oorzaak in het donker!”***



### **Schade door derde, wie is aansprakelijk?**

Giet op verschillende plaatsen de opgeloste fluorescentiekleurstof in de regenafvoeren en laat de regen zijn werk doen. Zo kan u zelfs na maanden zien wie er aansprakelijk is.

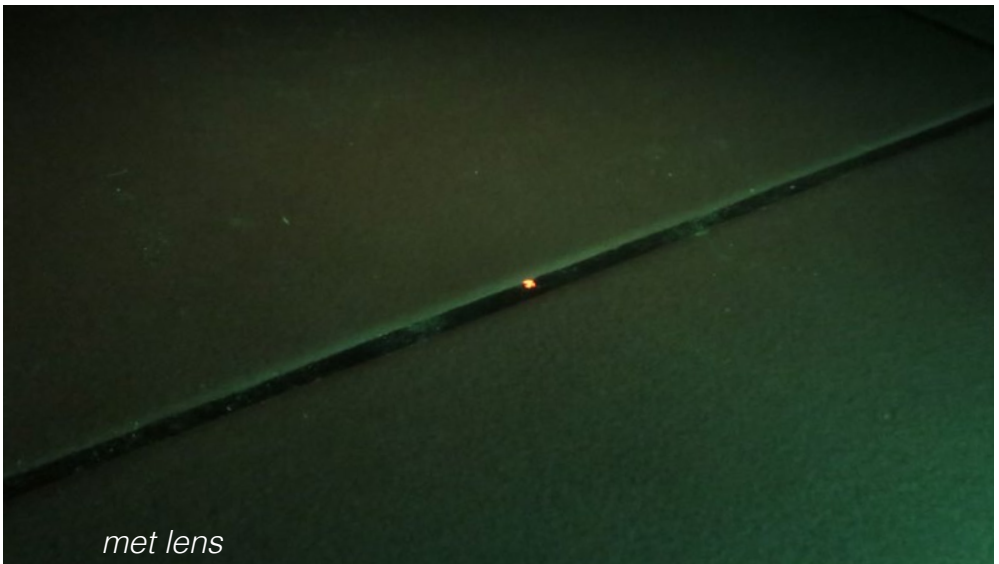
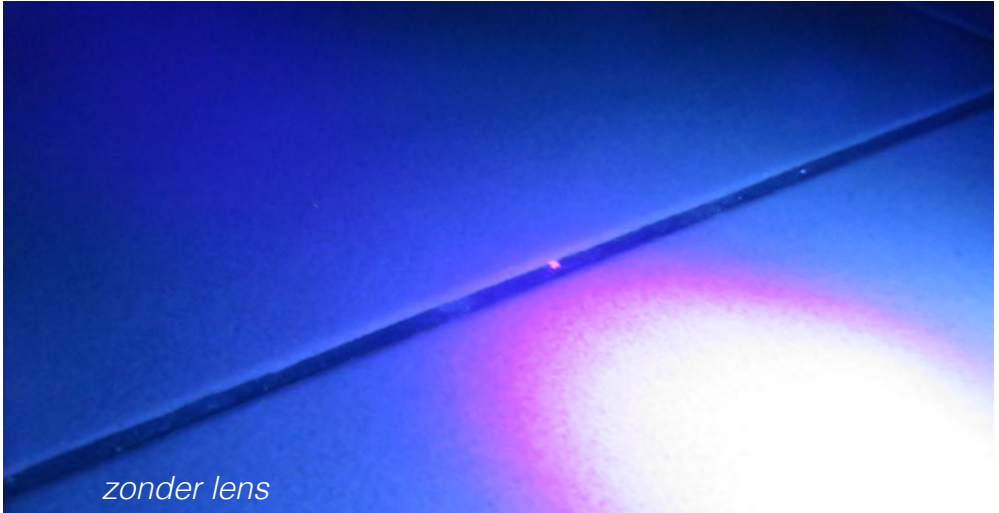




***Kleuren verdeling om lekken in daktuinen te zoeken.  
Compartimenter de daktuin in 7 kleuren.  
Vergeet deze niet te noteren.***

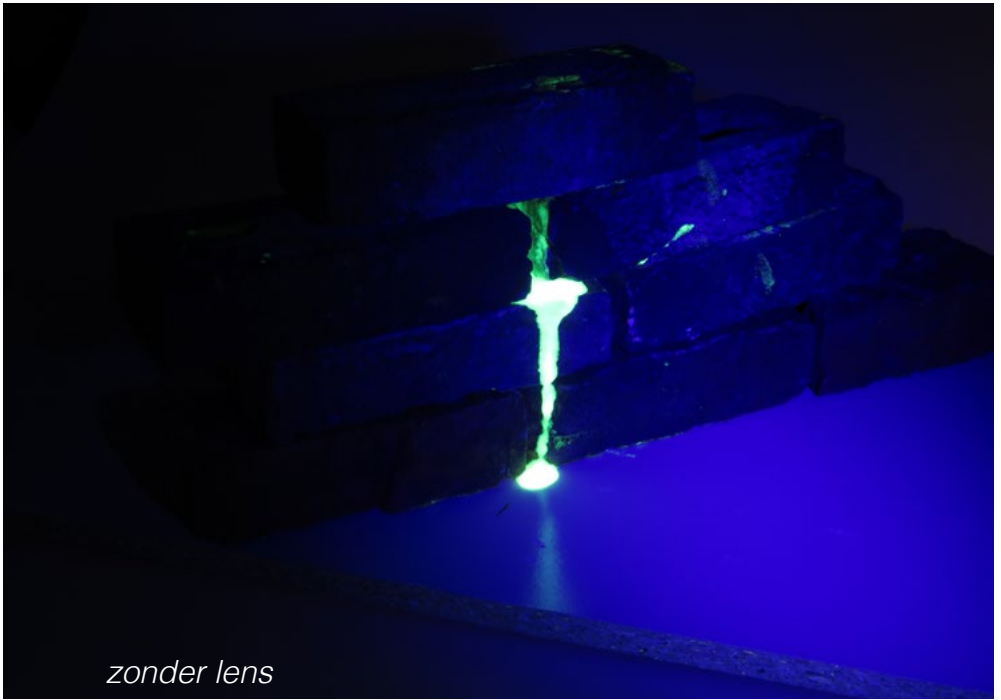
## Forensic uitbreidingsset

Als uitbreidingsset op de fluorescentie lekdetectie is nu ook een forensic uitbreidingsset verkrijgbaar die je gemakkelijk op bijna elk digitaal fototoestel kan plaatsen. Deze is voorzien van een schroef, beugel, klem en een speciale lens om het bewijs van de gevonden kleurstof digitaal vast te leggen. De speciale lens filtert het blauwe licht van de UV-zaklamp weg zodat de fluorescentiekleurstof digitaal duidelijk zichtbaar wordt op de gemaakte opnames.











*„Onthul de oorzaak in het donker!”*



# Oplossingen voor al uw bouwproblemen

Bekijk onze webshop  
[www.cruysberghs.be](http://www.cruysberghs.be)



## Cruysberghs

bvba

Chemical

Cruysberghs Chemical bvba  
Heppensesteenweg 56  
3945 Ham - Belgium  
Tel.: +32 11 72 71 66  
E-mail: [info@cruysberghs.be](mailto:info@cruysberghs.be)  
Website: [www.cruysberghs.be](http://www.cruysberghs.be)

©2019 Cruysberghs Chemical bvba – Alle rechten voorbehouden. Alle afbeeldingen zijn eigendom van Cruysberghs Chemical bvba. De logo's van BASF en PCI zijn eigendom van BASF Chemical Company. Alle informatie die via dit document wordt verspreid is louter informatief, zonder nadelige erkenning, noch enige andere garantie dan deze die voortvloeit uit de verkoop van onze producten, binnen de grenzen van onze algemene voorwaarden. De gebruikers moeten altijd onze laatst gepubliceerde technische fiches raadplegen; een exemplaar hiervan is beschikbaar op eenvoudige aanvraag. De hier aangegeven inlichtingen zijn het resultaat van een grondige studie, vroegere gegevens zijn ongeldig. Test u zelf dit product en test of het bevredigend is voor uw doelstelling. Wij zijn niet verantwoordelijk voor een eventueel verkeerd gebruik van onze producten of beschadigingen, ook zijn wij niet verantwoordelijk als ons product niet geëigend blijkt te zijn voor uw specifieke doelen. Niemand heeft het recht om in onze naam garanties of richtlijnen te geven over dit product, die buiten de inhoud van dit informatieblad staan.

versie 1.3.5 - Kijk op de website voor de laatste update van deze brochure.