



# MasterSeal Traffic systemen Duurzame oplossingen voor parkeergarages



## Master Builders Solutions van BASF

**Samen naar oplossingen zoeken** - Onze Master Builder Solutions experts zijn voortdurend op zoek naar innovatieve en duurzame oplossingen die beantwoorden aan uw specifieke behoeften. Onze jarenlange ervaring en ons wereldwijd netwerk helpen u om uw projecten tot een goed einde te brengen, vandaag en morgen.

De functie van een parkeergarage is altijd hetzelfde - voorzien in zoveel mogelijk parkeerplaatsen als mogelijk. Hoewel, de eisen waarmee het vloersysteem wordt geconfronteerd kan erg verschillen, afhankelijk van de plaats in het gebouw. MasterSeal Traffic systemen bestaan uit verschillende lagen, allemaal

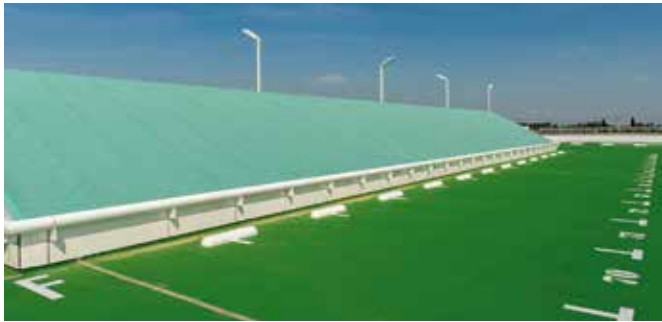
aangebracht in vloeibare vorm. Dit betekent dat de coating kan worden aangepast aan de eisen van een specifiek project, zowel wat betreft de kosten/baten analyse als ook de individuele eigenschappen van het oppervlak.



- |                    |                         |
|--------------------|-------------------------|
| 1 Parkeerdek       | MasterSeal Traffic 2266 |
| 2 Tussenverdieping | MasterSeal Traffic 2264 |
| 3 Tussenverdieping | MasterSeal Traffic 2273 |
| 4 Hellingsbaan     | MasterSeal Traffic 2265 |



## MasterSeal Traffic Systemen



### MasterSeal Traffic 2266

Een scheuroverbruggend parkeerdekstelsysteem met een afzonderlijk waterdichte laag en slijtlaag, volgens de norm EN 1504-2.

Wordt toegepast op bovendecken met onderliggende parkeerniveaus. Wordt ook gebruikt op onderliggende gebruiksruimten, zoals winkels, kantoren en opslagruimten. Dynamisch scheuroverbruggend, volgens klasse B 3.2 (-20°C), buiten.



### MasterSeal Traffic 2264

Een dynamisch scheuroverbruggend parkeerdekstelsysteem met een gecombineerde waterbestendige en slijtvaste laag; volgens de norm EN 1504-2 en de Duitse norm DIN V 18026, klasse OS 11b.

Wordt toegepast op parkings met tussenverdiepingen en ondergrondse parkings. Dynamisch scheuroverbruggend, volgens klasse B 3.2 (-20°C), binnen - buiten (overdekt).



### MasterSeal Traffic 2273

Economisch, niet-scheuroverbruggend parkeerdekstelsysteem, in overeenstemming met EN 1504-2 en de Duitse DIN V 18026, klasse OS 8.

Voor gebruik in ondergrondse parkings, op hellende vlakken enz. waar een slijtvast, niet-scheuroverbruggend systeem met een esthetisch oppervlak vereist is, binnen - buiten (overdekt).



### MasterSeal Traffic 2265

Zwaar te belasten parkeerdek slijtlaagsysteem. Voldoet aan de vereisten van de normen EN 1504-2 en DIN V 18026, klasse OS 8.

Wordt toegepast op hellingbanen en op-en afritten.



## Duurzame oplossingen

**Krachtig en vol potentie** - Een constructie van gewapend beton is een verantwoorde keuze. Maar wat beschermt het oppervlak van gewapend beton tegen zware belasting en zorgt er voor dat het gebouw goed blijft functioneren en economisch blijft op lange termijn?

De oppervlaktes van een parkeergarage worden extreem belast. Ze worden voortdurend blootgesteld aan zowel chemische als mechanische belastingen zoals het wegrijden en remmen van de auto's, chemische belasting veroorzaakt door dooizouten, smeermiddelen en brandstoffen. Ook dynamische belastingen, veroorzaakt door temperatuurwisselingen en continue veranderende verkeersbewegingen gecombineerd met een wisselende bezettingsgraad, zorgen voor extra belasting.

De MasterSeal Traffic systemen van Master Builders Solutions van BASF bieden oplossingen voor parkeergarages welke tailor-made zijn uitgevoerd en aan de gestelde eisen voldoen voor ieder individueel project. Ze zijn uitermate geschikt voor nieuwe projecten, herstelwerkzaamheden en een snelle renovatie van parkeerplaatsen, opritten en spiraalbanen. Een ruime keuze uit kleuren maakt het mogelijk dat bestuurders zich gemakkelijk kunnen oriënteren en geeft parkeergarage's een heldere, gestructureerde uitstraling.



MasterSeal Traffic systemen zijn gecertificeerd volgens EN 1504-2 en voldoen aan de Duitse norm DIN V 18026. De eigenschappen van de MasterSeal traffic systemen overtreffen de vereisten van de EN 1504-2 ruimschoots en beschikken over diverse testrapporten.

Onze MasterSeal Traffic Systemen hebben een positieve impact op de certificering van gebouwen. Zo kunt u met MasterSeal Traffic Systemen credit points verzamelen in 3 categorieën van het LEED - kwaliteitslabel:

- MR - Credit 1 - Hergebruik gebouw
- MR - Credit 2 - Bouwafvalbeheer
- EQ - Credit 4,2 - Materialen met lage emissie



### LEED

(Leadership in Energy and Environmental Design)

Dit kwaliteitslabel wordt verleend door de US Green Building Council en is de meest gebruikte internationale certificering. Door het

gebruik van de juist bouwmaterialen kunnen punten worden behaald, waarvan het totale aantal op de certificering van een gebouw wordt vermeld.





## Bescherming en reparatie van parkeer- garages: een totaaloplossing

Een doordachte oplossing verlaagt de kosten tijdens de gebruiksduur en beperkt de periode waarin onderhoud plaatsvindt. Met Master Builders Solutions van BASF werkt u met een partner die uw eisen kent en die volgens een complete benadering op zoek gaat naar een oplossing die voldoet aan uw specifieke behoeften.

### MasterEmaco

Het MasterEmaco assortiment betonreparatiemortels levert veelzijdige oplossingen voor betonschade ontstaan door carbonatatie, chemische aantasting of chloride. Het productassortiment van primers, cementgebonden en harshoudende reparatiemortels en egalisiemortels staan voor een complete systeem-aanpak die wordt toegepast om aangetast beton te vervangen en zijn oorspronkelijke sterkte, constructieve stabiliteit en uiterlijk te herstellen.



### MasterProtect

Betonbescherming is cruciaal voor de lange levensduur van betonconstructies en het herstel van het oorspronkelijke aanzien en de ontwerpfunctie van beschadigde betonoppervlakken. Het MasterProtect-productgamma van BASF geeft de constructies langdurige bescherming en duurzaamheid voor vele jaren.



### MasterSeal

Gebouwen zijn onderhevig aan beweging en bestaan uit diverse constructie-elementen om schade te voorkomen als ook de bouw ervan te vereenvoudigen. Dit resulteert uiteindelijk in het gebruik van voeg-producten in combinatie met de bescherming en waterdichtingsmembranen.



### MasterInject

MasterInject is ontwikkeld om bij scheuren in gebouwen en betonconstructies een oplossing te bieden tegen verdere degradatie en waterindringing, corrosieve stoffen en overige schadelijke stoffen. Onze epoxy- en polyurethaanharsen voor injectie worden gebruikt voor constructief scheurherstel.





# Master Builders Solutions van BASF voor de bouwsector

## MasterAir

Oplossingen voor beton met luchtbelvormers

## MasterBrace

Oplossingen voor structurele versteviging van beton

## MasterCast

Oplossingen voor de prefab beton industrie

## MasterCem

Oplossing voor cementproducenten

## MasterEmaco

Oplossingen voor betonherstellingen

## MasterFinish

Oplossingen voor bekistingen

## MasterFlow

Oplossingen voor precisie aangietingen

## MasterFiber

Oplossingen voor vezelversterkt beton

## MasterGlenium

Oplossingen voor hoge kwaliteit beton

## MasterInject

Oplossingen voor injecteren van beton

## MasterKure

Oplossing voor nabehandelen van beton

## MasterLife

Oplossing voor hoge duurzaamheid

## MasterMatrix

Rheologie controle van beton

## MasterPel

Oplossingen voor waterdicht beton

## MasterPolyheed

Oplossingen voor kwaliteitsbeton

## MasterPozzolith

Oplossingen voor beton-producten

## MasterProtect

Oplossingen voor beton-bescherming

## MasterRheobuild

Oplossingen voor hoge sterkte beton

## MasterRoc

Oplossingen voor ondergrondse constructies

## MasterSeal

Oplossingen voor waterdichting en voegafdichting

## MasterSet

Oplossingen voor controle zettijden van beton

## MasterSure

Oplossingen voor verwerkbaarheid van beton

## MasterTop

Oplossingen voor industriële en residentiële vloeren

## Master X-seed

Versnellers voor beton

## Ucrete

Oplossingen voor vloeren in zwaar belastende omgevingen

### BASF Belgium Coordination Center

#### Comm.V.- Construction Chemicals

Industrieterrein

T +32 (0)11 340 431

Ravenshout 3711

F +32 (0)11 401 392

Nijverheidsweg 89

basf-cc-be@basf.com

3945 Ham ■ België

[www.master-builders-solutions.basf.be](http://www.master-builders-solutions.basf.be)

### Voor Nederland

#### BASF Nederland B.V. Master Builders Solutions

T +31 (0)162 425 190

F +31 (0)162 427 452

basf-cc-nl@basf.com

[www.master-builders-solutions.basf.nl](http://www.master-builders-solutions.basf.nl)

De gegevens in deze publicatie zijn gebaseerd op onze huidige kennis en ervaring. Ze bepalen niet de kwaliteit van het product en, gelet op de vele factoren die het aanbrengen van onze producten kunnen beïnvloeden, ontheffen de uitvoerders niet van de uitvoering van hun eigen onderzoeken en testen. De contractueel overeengekomen kwaliteit van het product op het moment van de overdracht van het risico is uitsluitend gebaseerd op de gegevens van het informatieblad. Alle omschrijvingen, tekeningen, foto's, gegevens, afmetingen, gewichten enz. in deze publicatie kunnen zonder voorafgaande kennisgeving worden gewijzigd. De ontvanger van onze producten is verantwoordelijk voor het naleven van eigendomsrechten en bestaande wet- en regelgeving (02/2014).

® = gedeponeerd handelsmerk van de BASF-groep in veel landen.